

Pavimentos Decorativos

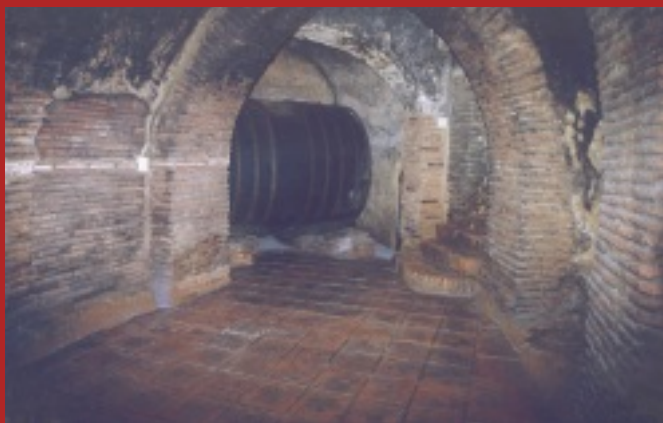
Hormigón
Impreso



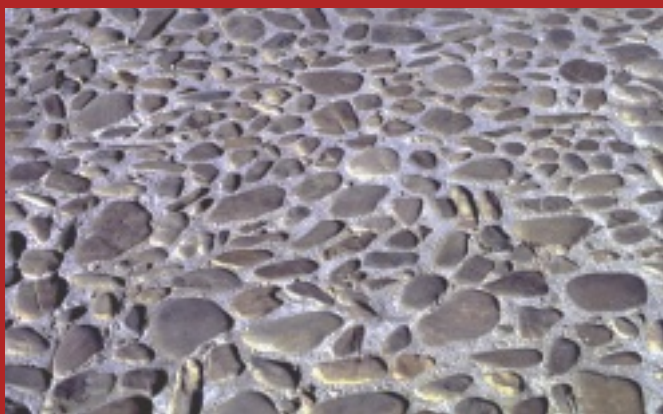
Hormigón
Coloreado



Colorantes
Químicos



Hormigón
de árido visto



Hormigón Impreso

Una de las técnicas decorativas para pavimentos de hormigón de mayor auge en la actualidad es la impresión mediante moldes aplicados a la superficie de hormigón, dándole un acabado que semeja materiales nobles tales como piedra, pizarra, adoquín, losetas cerámicas, madera o, prácticamente, cualquier otro material.

Estos pavimentos se realizan tanto para interiores como para exteriores y combinan resistencia, durabilidad y menor coste del hormigón con la estética de los materiales a los que se asemeja.

Rodasol Impreso

Copsa ha desarrollado el pavimento de hormigón impreso **Rodasol Impreso**, a base de cementos Portland, áridos seleccionados, pigmentos y aditivos de gran pureza que dan como resultado un pavimento con una elevada resistencia a la abrasión y que presenta un excelente acabado estético que puede reemplazar a los pavimentos tradicionales.

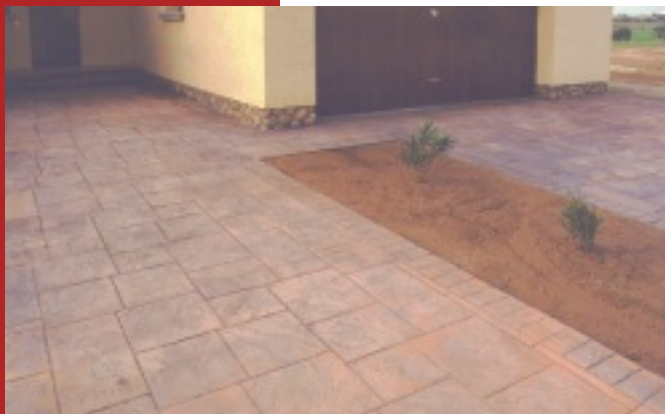
Las nuevas técnicas de colorear y estampar superficies de hormigón fresco permiten a los especialistas del mundo de la construcción: arquitectos, ingenieros y otros profesionales la incorporación de un nuevo concepto en paisajes urbanos ya sean rústicos o modernos, urbanizaciones, paseos, parques, plazas y calles peatonales, zonas recreativas, piscinas, zonas de tráfico rodado, etc.

La forma de empleo del **Rodasol Impreso** consiste en la aplicación de una capa superficial endurecedora y coloreada para la que se utilizan productos preparados, premezclados y controlados en fábrica.

A continuación se realiza la estampación de texturas mediante los moldes de neopreno **Rodasol**, con diseños de formas y despieces variados, lo que unido a la amplia gama de colores permite obtener una gran variedad de acabados superficiales.

Por último, después del lavado y limpieza del pavimento, se aplica la resina selladora **Rodadeck Sealer A** para su curado. Dichas resinas pueden ser coloreadas, obteniéndose un pavimento continuo de alta calidad, uniformidad y agradable acabado estético.

Las principales ventajas del pavimento de hormigón **Rodasol Impreso** son su durabilidad, adaptabilidad a interiores y exteriores, gran resistencia a las inclemencias meteorológicas y su bajo coste de mantenimiento.



Acerisol 300 Impreso

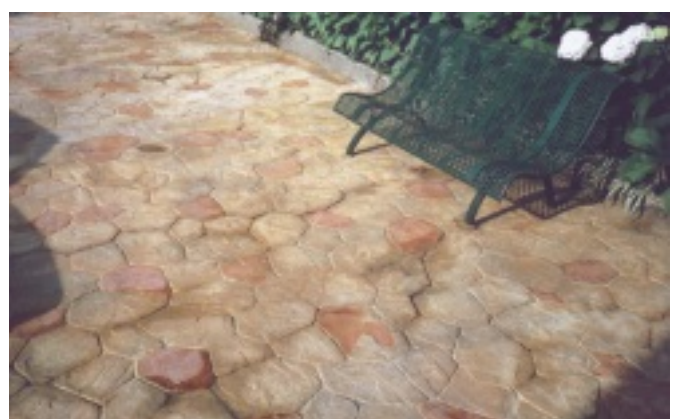
Copsa ha desarrollado el recrecido de pavimento impreso **Acerisol 300 Impreso**.

Es un revestimiento de nivelación moldeable de alta resistencia a base de mortero modificado con polímeros, para recrecidos de entre 1 y 3 cm. Sus dos componentes se formulan con aglomerantes hidráulicos, áridos de cuarzo seleccionados, fibras y resinas sintéticas, aditivos catalizadores y colorantes inorgánicos.

La forma de empleo del **Acerisol 300 Impreso** es similar a la del **Rodasol Impreso**, pero sustituyendo el hormigón por el mortero **Acerisol 300** (ver ficha técnica).

Con el **Acerisol 300 Impreso** se obtienen pavimentos de alta resistencia con relieves de gran profundidad y muy texturados.

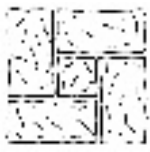
*Pavimentos decorativos
de gran durabilidad, resistencia y
bajo coste*



Hormigón impreso

Moldes Rodasol

Con los moldes de neopreno Rodasol, con formas y texturas variadas se consiguen distintos acabados que embellecen los pavimentos y paramentos de hormigón.



MC-1



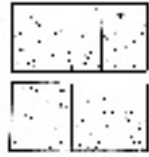
MC-2



MC-3



MC-4



MC-5



MC-6



MC-7



MC-8



MC-9



MC-10



MC-11



MC-12



MC-13



MC-14

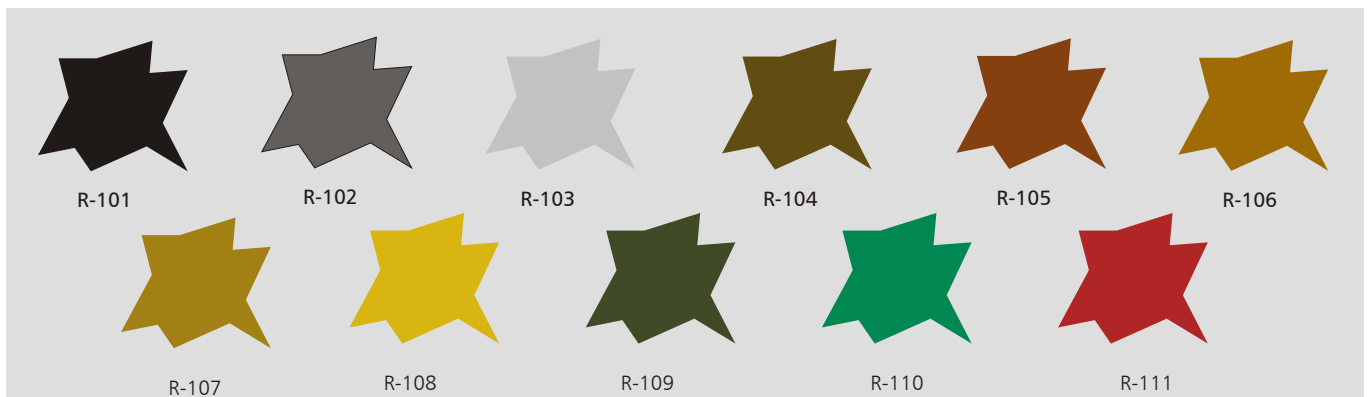


MC-15



MC-16

Carta de colores Rodasol Impreso



Esta carta de colores es orientativa, ya que está impresa sobre un soporte distinto que las muestras que representa. En cualquier caso, aconsejamos realizar una prueba en obra, utilizando el mismo tipo de hormigón que vaya a utilizarse en la misma.

Colorcrom

El **Colorcrom** es un aditivo colorante con propiedades plastificantes para el hormigón, de fácil dispersión, con acabados uniformes y mejora la resistencia en cualquiera de sus fases. Es válido para su empleo en cualquier hormigón prefabricado destinado a pavimentos continuos, encofrados, proyectados, acabados decorativos, etc., independientemente de los tratamientos superficiales posteriores.

Propiedades

- Aumenta la trabajabilidad.
- Aumenta la resistencia del hormigón a todas las edades.
- Pigmenta el hormigón mejorándolo estéticamente.
- Rápida incorporación a la masa (15 minutos en camión cuba).
- Fácil dispersión.
- Reducción del agua de amasado.
- Dosificación fija por m³ de hormigón en envase individual, evitando manipulación y pesaje.
- Mejora la resistencia a los ciclos hielo/deshielo.
- Máxima resistencia a la radiación ultravioleta.
- Reduce la aparición de lechadas de cemento y eflorescencias.
- Inalterabilidad de colores. Los pigmentos son inorgánicos, insolubles e inalterables bajo cualquier condición atmosférica.
- Disminución de las diferencias de color entre los distintos hormigones causados por cementos o áridos.

Carta de Colores



Esta carta de colores es orientativa, ya que está impresa sobre un soporte distinto que las muestras que representa. En cualquier caso, aconsejamos realizar una prueba en obra, utilizando el mismo tipo de hormigón que vaya a utilizarse en la misma.



Colorantes Químicos Copsa

El colorante químico ácido es una disolución acuosa de sales metálicas que penetran y reaccionan con los productos químicos del hormigón curado y de los revestimientos cementosos, produciendo depósitos insolubles coloreados en los poros.

El **Colorante Químico Copsa** crea efectos de color irregular, jaspeados o traslúcidos muy semejantes a las tonalidades de la piedra natural o la pátina del hormigón envejecido. con una amplia variedad de combinaciones y diseños.

Formulado para añadir color al hormigón sin colorear o para modificar el color del hormigón coloreado, el **Colorante Químico Copsa** da lugar a una reacción química con la superficie del hormigón curado produciendo efectos de color singulares y permanentes. Los colores jaspeados que se obtienen son únicos para cada superficie de hormigón y dependen de la composición química, del diseño de la mezcla, de la porosidad, de la edad y de la textura del hormigón y del color del sustrato.

El color del hormigón coloreado químicamente ofrece mayor duración y resistencia a la abrasión que el de aquellas superficies tratadas con colorantes químicos acrílicos u otros tipos de pinturas que se desgastan rápidamente. Como consecuencia de la reacción química con el hormigón, los colores conseguidos con los **Colorantes Químicos Copsa** se integran en la superficie, no se decoloran, ni desconchan, ni fisuran y se desgastarán sólo en la medida que lo haga el hormigón sobre el que están aplicados.

Campos de aplicación

- Envejecimientos decorativos de hormigón impreso y pulido nuevos.
- Restauración de hormigón impreso y hormigón pulido viejos con acabados decorativos.
- Zonas interiores: centros comerciales, tiendas, restaurantes, discotecas, etc.
- Zonas exteriores: aceras, paseos, accesos a chalets, piscinas, etc.
- Urbanizaciones.
- Tematización de prefabricados de hormigón, pilares, etc.
- Tematización del **Pregunite HL**.



Los Colorantes Químicos Copsa permiten obtener fácilmente acabados decorativos singulares como jaspeados, efectos de envejecimiento, etc. sobre superficies de hormigón nuevo o viejo, tanto en exteriores como en interiores.

El resultado es único sobre cada superficie y no podrá reproducirse con cualquier otro colorante.



Carta de Colores



Bronce



Verde



Óxido de cobre



Ámbar



Terracota



Marrón oscuro



Cuero



Negro

Esta carta de colores es orientativa, ya que está impresa sobre un soporte distinto que las muestras que representa. En cualquier caso, aconsejamos realizar una prueba en obra, utilizando el mismo tipo de hormigón que vaya a utilizarse en la misma. Los colores Óxido de Cobre, Verde o Bronce deben emplearse solamente en interiores, ya que reaccionan con el agua de lluvia y se oscurecen.

Hormigón de árido visto

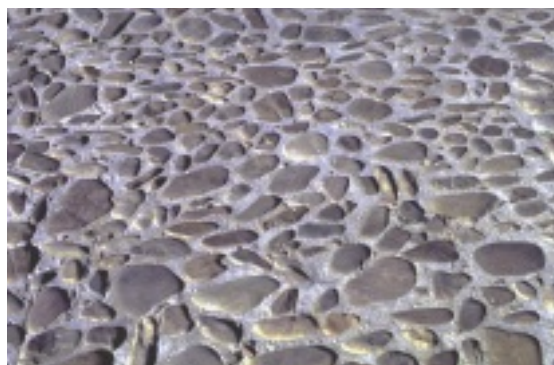
Desactivante Superficial

El árido visto ofrece una amplia variedad tanto de texturas como de gama de colores, consiguiéndose uno de los acabados más atractivos para pavimentos de hormigón.

Los acabados de árido visto son rugosos, antideslizantes y muy resistentes al desgaste y a la acción de los agentes atmosféricos, siendo muy adecuados para aceras, salidas de estacionamientos, urbanizaciones, patios, bordes de piscinas y otras aplicaciones donde el hormigón se utiliza como pavimento.

Retardex S es un desactivante superficial, sin disolventes, para la realización de superficies de hormigón de árido visto (expuesto), a cualquier profundidad de exposición y para cualquier tamaño de árido.

Retardex S puede aplicarse de forma fiable en superficies complicadas, tanto horizontales como verticales, y bajo las condiciones más exigentes.



Los pavimentos de hormigón de árido visto ofrecen un acabado antideslizante con una gran variedad de texturas y colores



Comercial de Preres, S.A.
Plata, 8, Nave 20-A
Polígono Industrial Campo Nuevo
28863-COBENA (Madrid)

Oficinas:
Tfno.: 91 620 87 32
Fax: 91 620 70 07
E-mail: info@copsa.com
Internet: www.copsa.com

Almacenes:
Tfno.: 91 620 83 67
Fax: 91 620 87 41
E-mail: info@copsa.com

DISTRIBUIDOR - APLICADOR

